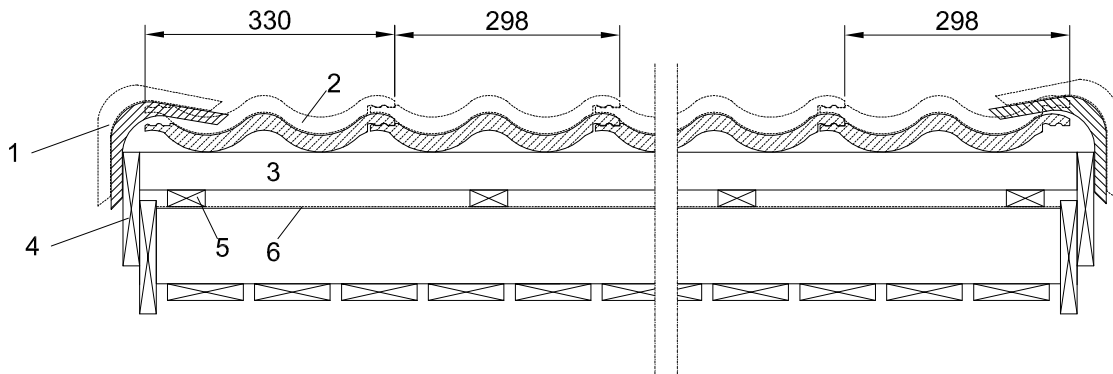


Suunnittelija	Sisältö Tiilikatot Betonitiilikate Ormax Päätyräystäs reunatiilellä		YP-DET401	
Rakennuskohde	Työnumero	Katteen paloluokka B <sub>ROOF(t2)</sub>	Tekijä	Pvm
	Katon kaltevuus ≥ 1:4	Vedeneristysluokka	Muutos	Muutospvm

MK 1:10



#### Rakenne ylhäältä alaspäin:

1. Reunatiili
2. Kattotiili Ormax
3. Ruode 50x50 mm, K320...375 katon kaltevuudesta riippuen
4. Päätyräystäslauta
5. Tuuletusrima 22x50 mm
6. Vapaasti asennettava aluskate (suositus: kondenssisuojattu), esim. Kerabit Master (AKV1)

#### Työohje:

- Alimmainen tiilirivi ladotaan ensin, riviä siirretään tarvittaessa, niin että molemmat räystäät tulevat saman pituisiksi. Haluttaessa voidaan käyttää myös puolitiiltä. Tarvittavat tiilet katkaistaan. Tämän jälkeen asennetaan päätyräystäslaudat. Reunimmainen tiilirivi naulataan kattotiilinauloilla.
- Päätyreunatiiltä käytettäessä on päätyräystäslaudan korkeus sovitettava päätyreunatiilen mukaan. Päätyreunatiili kiinnitetään ruuvaamalla tai naulaamalla. Päätyreunatiilessä olevat reiän paikat tulee porata auki ennen asennusta. Reunatiilien poraus on suoritettava tukea vasten. Alimmainen päätyreunatiili lyhennetään yläpäästä oikean pituiseksi siten, että se lepää vain ensimmäisen tiilirivin päällä.
- Ruoteiden jako mitoitetaan aina tapauskohtaisesti riippuen kattolapteen pituudesta ja kaltevuudesta. Ruoteet naulataan kiinni tuuletusrimojen läpi kattotuoleihin.
- Ala- ja päätyräystäillä olevat reunimmaiset betonikattotiilirivit naulataan tai ruuvataan kiinni ruoteisiin. Myös taitteiden vieressä olevat tiilirivit ja harjatiilet naulataan. Jos katon kaltevuus on suurempi kuin 1:1 tai rakennus sijaitsee poikkeuksellisen tuulisella paikalla, naulataan kaikki tiilet kiinni ruoteisiin.
- Alaräystäällä on huolehdittava siitä, että ilma pääsee esteettä tuuletusraoista sekä yläpohjan tuuletustilaan että aluskatteen ja tiilikatteen väliin.

#### Erikoismaininnat:

- Ruoteiden vähimmäiskoot vaihtelevat kattotuolijaon mukaan. Mikäli kattotuolijako on K 600 on ruodekoko 22 x 100 mm ja vastaavasti kattotuolijaolla K 1200 on ruodekoko 50 x 75 mm.

1.6.2014 KerabitPro Oy

Piirros on ohjeellinen. Sen soveltuvuudesta rakennuskohteeseen vastaa suunnittelija.