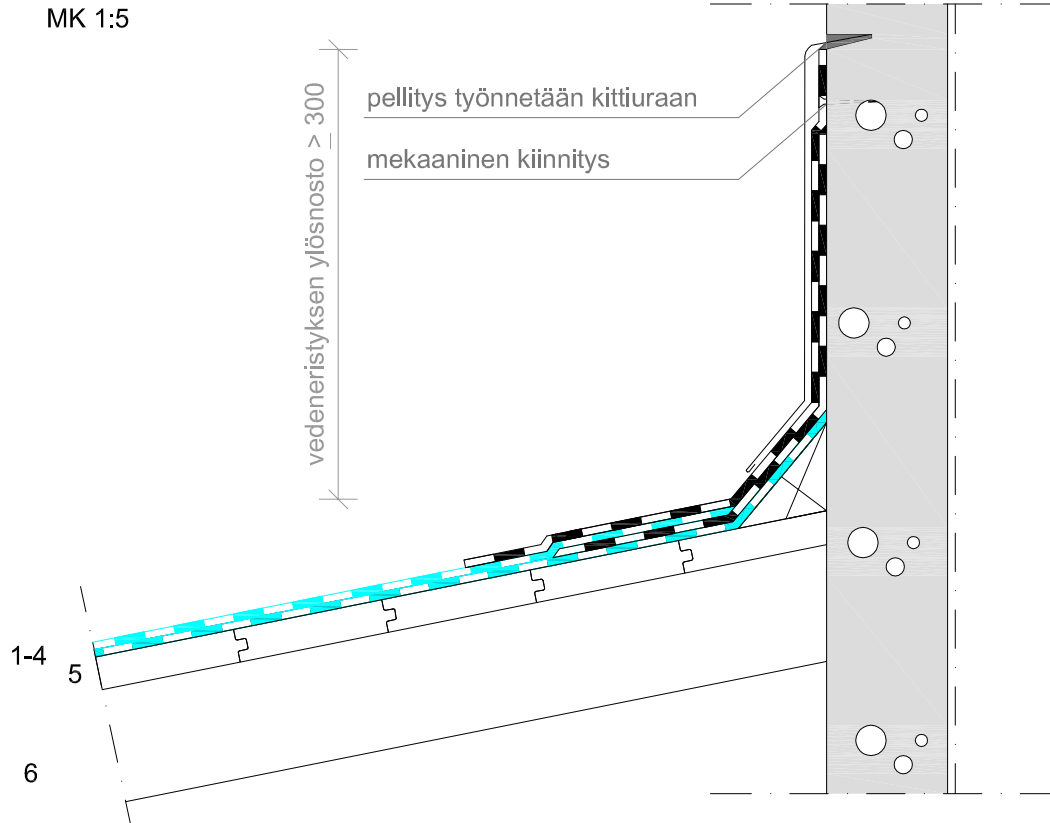


Suunnittelija	Sisältö Jyrkät bitumikatot Liittyminen pystypinnalle 2-kermikate		YP-DET204	
Rakennuskohde	Työnumero	Katteen paloluokka B <sub>ROOF</sub> (t2)	Tekijä	Pvm
	Katon kaltevuus	Vedeneristysluokka VE80	Muutos	Muutospvm

MK 1:5



**Rakenteet ylhäältä alaspäin:**

1. Pintakermi, ylösnostokaista Kerabit 5100 T (TL2, K-PS 170/5000 hits.)
2. Pintakermi Kerabit 5100 T (TL2, K-PS 170/5000 hits.)
3. Aluskermi, ylösnostokaista Kerabit 3000 U (TL2, K-MS 170/3000)
4. Aluskermi Kerabit 3000 U (TL2, K-MS 170/3000)
5. Ponttilauta- tai soveltuva rekennuslevyalusta, esim. KerabitOSB-kattolevy, paksuus rakennesuunnitelman mukaan
6. Kattokannattajat rakennesuunnitelman mukaan

**Työohje (hitsaus ja kuumabitumiliimaus vaatii voimassa olevan Katto- ja vedeneristysalan tulityökortin sekä tulityöluvan):**

- Kiinnitettävät pinnat oltava puhtaat ja kuivat. Betonipinnat tasoitetaan ja liuostetaan etukäteen ja annetaan kuivua.
- Puualustalla ylösnoston holkka loivennetaan kolmiorimalla. Kermit on kiinnitettävä holkissa erikoisen huolella, ettei jää "onkaloita".
- Kumibitumikermejä ei saa venyttää, koska kiinnittäessä ne venyvät kuumana helposti.
- Katon pohjakermi nostetaan seinälle kolmioriman yläreunan tasoon.
- Pohjakermi kiinnitetään aina kauttaaltaan alustaansa n. 300 mm matkalta ennen kolmiorimaa.
- Sovitetaan ylösnostokaista, jonka on ulotuttava katon pintaan alareunasta (limitys min 150 mm)
- Sivellään ylösnostokaista ja kiinnitys-alusta harjalla, jonka jälkeen nostetaan kermi seinäpinnalle ja painellaan kiinni alhaalta ylöspäin (yläpää jätetään n. 50 - 100 mm alle valmiin korkeuden)
- Sovitetaan ylösnostokermi, jonka on ulotuttava katon pintaan alapäästä (limitys min 150 mm) ja viedään yläpää valmiiseen korkeuteen ohi pohjakerman.
- Kermien yläreuna ankkuroidaan seinään aluslevyllisillä ruuvikiinnikkeillä K 150 mm.
- Kermien suojaksi asennetaan pellitys muovipinnoitetusta teräspellistä. Pellitystä varten tehdään ura seinään. Pellityksen yläreunaan asennetaan joustava massa, esim. kitti. Pellitys kiinnitetään yläreunasta kittiuraan ja ankkuroidaan seinään.

1.6.2014 KerabitPro Oy

Piirros on ohjeellinen. Sen soveltuvuudesta rakennuskohteeseen vastaa suunnittelija.