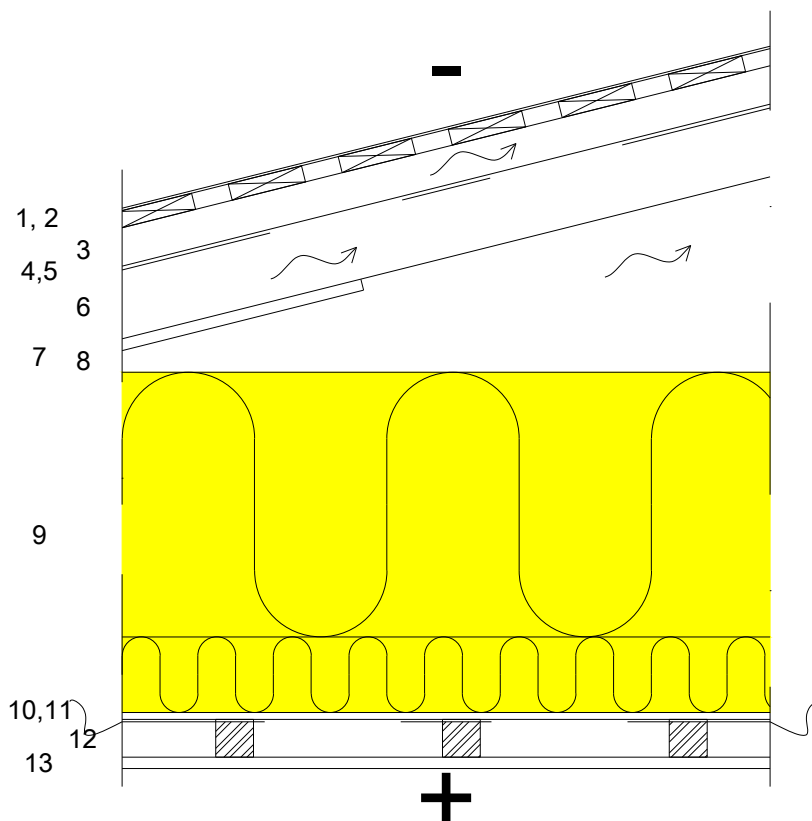


Suunnittelija	Sisältö Peltikatot Konesaumakate Vapaasti asennettava aluskate		YP-601	
Rakennuskohde	Työnumero	Katteen paloluokka B _{ROOF(t2)}	Tekijä	Pvm
	Katon kaltevuus ≥ 1:7	Vedeneristystyyppi	Muutos	Muutospvm

MK 1:10



Rakenne ylhäältä alaspäin:

1. Konesaumattu teräspeltikate rakennusselostuksen mukaan, 2-kertainen tiivistemassalla (esim. Abratex M82) tiivistetyin saumoin
+ Vaimennuskaista 5x50...100 mm peltirivien keskellä (tarvittaessa)
2. Harvalaudoitus, laudan paksuus ja jako rakennesuunnitelmien mukaan
3. Tuuletusrimat esim. 50x50 mm kattokannattajien kohdalla / tuulettuva ilmaväli
4. Vapaasti asennettava aluskate AKV, esim. Kerabit Super (AKV/AKD)
5. Kattokannattajat rakennesuunnitelmien mukaan
6. Tuuletustila vähintään 100 mm
7. Reuna-alueilla kattokannattajan yläpaarteen alapinnassa tuulenohjain n. 1,2 m ulkoseinältä
8. Tuulettu tila rakennesuunnitelmien mukaan (>100 mm)
9. Lämmöneriste, esim. puhallusvilla (U = 0,09 W/m²K)
10. Rakennuslevy 9 mm, esim. puolikova puukuitulevy
11. Ilman- ja höyrynsulku rakennesuunnitelmien mukaan, saumat limitetty ja teipattu
12. Kattoverhouksen kannatuspuut rakennesuunnitelmien mukaan
13. Kattoverhous ja pintakäsittely huoneselostuksen mukaan

6.9.2021 Nordic Waterproofing Oy

Piirros on ohjeellinen. Sen soveltuvuudesta rakennuskohteeseen vastaa suunnittelija.

 Kerabit®

Suunnittelija	Sisältö Peltikatot Konesaumakate Vapaasti asennettava aluskate		YP-601	
Rakennuskohde	Työnumero	Katteen paloluokka B _{ROOF(t2)}	Tekijä	Pvm
	Katon kaltevuus ≥ 1:7	Vedeneristysluokka	Muutos	Muutospvm

Työohje:

- Aluskate asennetaan vaaka- tai pystysuuntaan.
- Harvalaudoitus naulataan kahdella kuumasinkityllä 75x28 mm naulalla jokaiseen kattotuoliin.
- Kiinnike (kiinnitysliuska) tehdään samasta materiaalista kuin kate, vähintään 0,5 mm paksusta pellistä. Kiinnikkeen kannan leveys tulee olla vähintään 25 mm. Kiinnityksessä voidaan käyttää vähintään kuumasinkittyjä nautoja, kampanautoja tai ruuveja.

Erikoismaininnat:

- Vähimmäiskaltevuus rakenteelle on 1:7
- Harvalaudoituksen paksuus on yleensä vähintään 22 mm, tavallisesti
 - 22x100 mm k 600
 - 25x100 mm k 900
 - 32x100 mm k 1200 kattokannatinjaolle
- Harvalaudoitus tehdään ilmakuivatusta täyssärmäisestä sahatavarasta 20...60 mm raolla katon kaltevuudesta riippuen.

6.9.2021 Nordic Waterproofing Oy

Piirros on ohjeellinen. Sen soveltuvuudesta rakennuskohteeseen vastaa suunnittelija.

