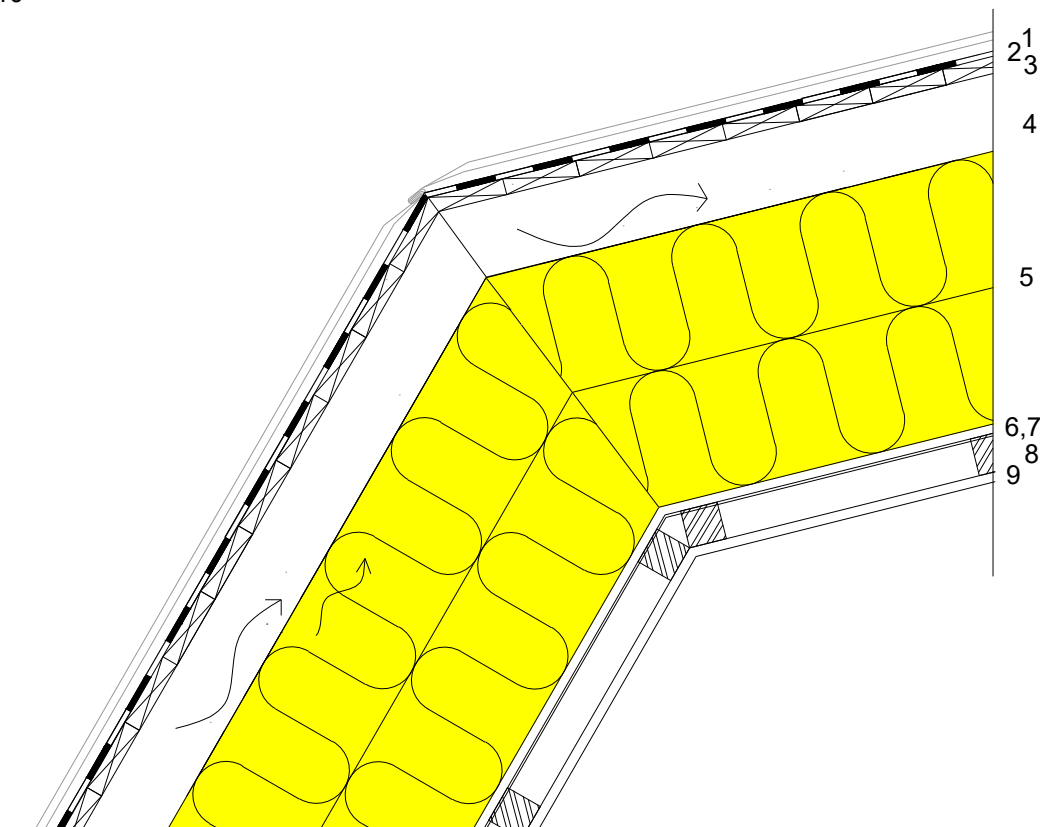


| | | | | |
|---------------|--|---|-----------|-----------|
| Suunnittelija | Sisältö Konesaumapeltikatot, Ulkotaite | | YP-DET621 | |
| Rakennuskohde | Työnumero | Katteen paloluokka B _{ROOF(t2)} | Tekijä | Pvm |
| | Katon kaltevuus ≥ 1:10 | Vedeneristysluokka | Muutos | Muutospvm |

MK 1:10



Rakenne:

1. Konesaumattu teräspeltikate rakennusselostuksen mukaan, 2-kertaisin tiivistemassalla (esim. Abratex M82) tiivistetyin saumoin
2. Aluskermi, sirotteeton bitumikermi esim. Kerabit 2600 UB Fleece (AKE, TL2) tai Kerabit 700 UB (AKK1)
3. Raakaponttilaudoitus (vähimmäispaksuus 23 mm) tai tarkoitukseen soveltuva rakennuslevyalusta, paksuus rakennesuunnitelmien mukaan
4. Tuuletusrimat 50 x 100 mm (tuuletusväli ≥ 100 mm)
5. Kattokannattajat ja lämmöneriste rakennesuunnitelman mukaan
6. Rakennuslevy 9 mm, esim. puolikova puukuitulevy
7. Höyrynsulku
8. Kattoverhouksen kannatuspuut rakennesuunnitelmien mukaan
9. Kattoverhous ja pintakäsittely huoneselostuksen mukaan

Työohje:

- Lapepeltien sauma ulkotaitteessa 2-kertainen tiivistemassalla tiivistetty hakasauma.

Erikoisainnatt:

- Jos ilmankiertoa ei saada riittäväksi, asennetaan katon harjalle ilmanpoistohormeja tai tehdään tuulettuva harja.

3.9.2021 Nordic Waterproofing Oy

Piirros on ohjeellinen. Sen soveltuvuudesta rakennuskohteeseen vastaa suunnittelija.

 **Kerabit**[®]