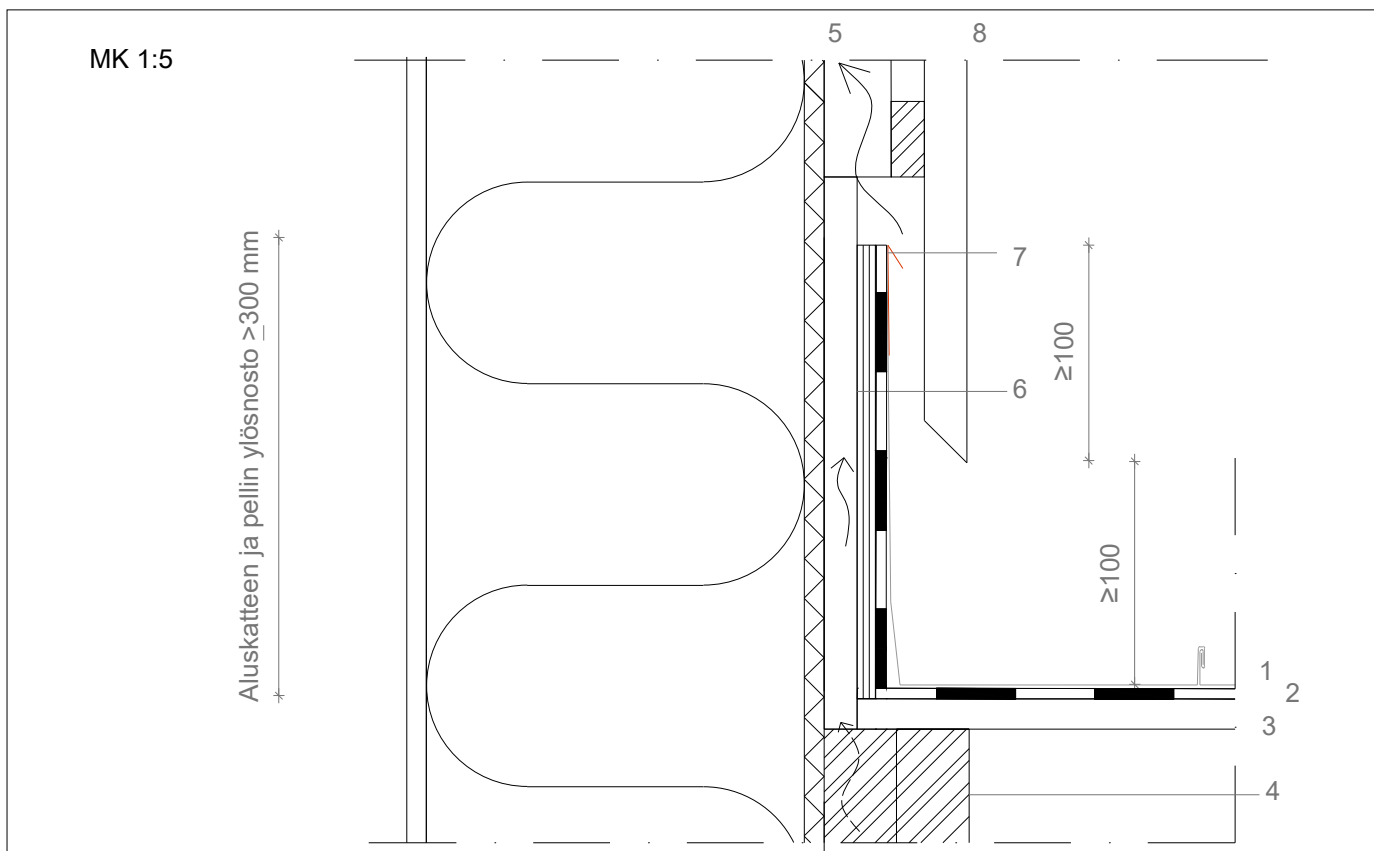


Suunnittelija	Sisältö Konesaumapeltikatot, Liittyminen pystypinnalle		YP-DET623	
Rakennuskohde	Työnumero	Katteen paloluokka B _{ROOF} (t2)	Tekijä	Pvm
	Katon kaltevuus ≥ 1:10	Vedeneristysluokka	Muutos	Muutospvm



Rakenne:

1. Konesaumattu teräspeltikate rakennusselostuksen mukaan, 2-kertaisin tiivistemassalla (esim. Abratex M82) tiivistetyin saumoin
2. Aluskate, sirotteeton bitumikermi esim. Kerabit 2600 UB Fleece (AKE, TL2) tai Kerabit 700 UB (AKK1)
3. Raakaponttilaudoitus (vähimmäispaksuus 23 mm) tai tarkoitukseen soveltuva rakennuslevyalusta, paksuus rakennesuunnitelmien mukaan
4. Kattokannattajat rakennesuunnitelman mukaan
5. Seinän tuuletusrako
6. Vaneri 12 mm
7. Myrskylista tai vastapokkaus rivipelistä
8. Seinän ulkoverhous

Työohje:

- Aluskatteen ja pellin ylösnosto vähintään 300 mm valmiista kattopinnasta
- Vanerin tulee olla säänkestävää
- Aluskermi ylösnoston liimaus ja mekaaninen kiinnitys
- Kiinnitys ylösnostopellin yläpäästä k 400
- Aluslaudoitus ja kattokannattajat rakennesuunnitelman mukaan

Erikoismaininnat:

- Seinän tuulettumisen varmistamiseksi on seinän alareunan ja pellin väliin jätettävä vähintään 20 mm ilmarako.
- Myrskylista tulee asentaa tuiskulumen ja tuulen nostattaman veden tuuletusrakoon nousun estämiseksi.

3.9.2021 Nordic Waterproofing Oy

Piirros on ohjeellinen. Sen soveltuvuudesta rakennuskohteeseen vastaa suunnittelija.