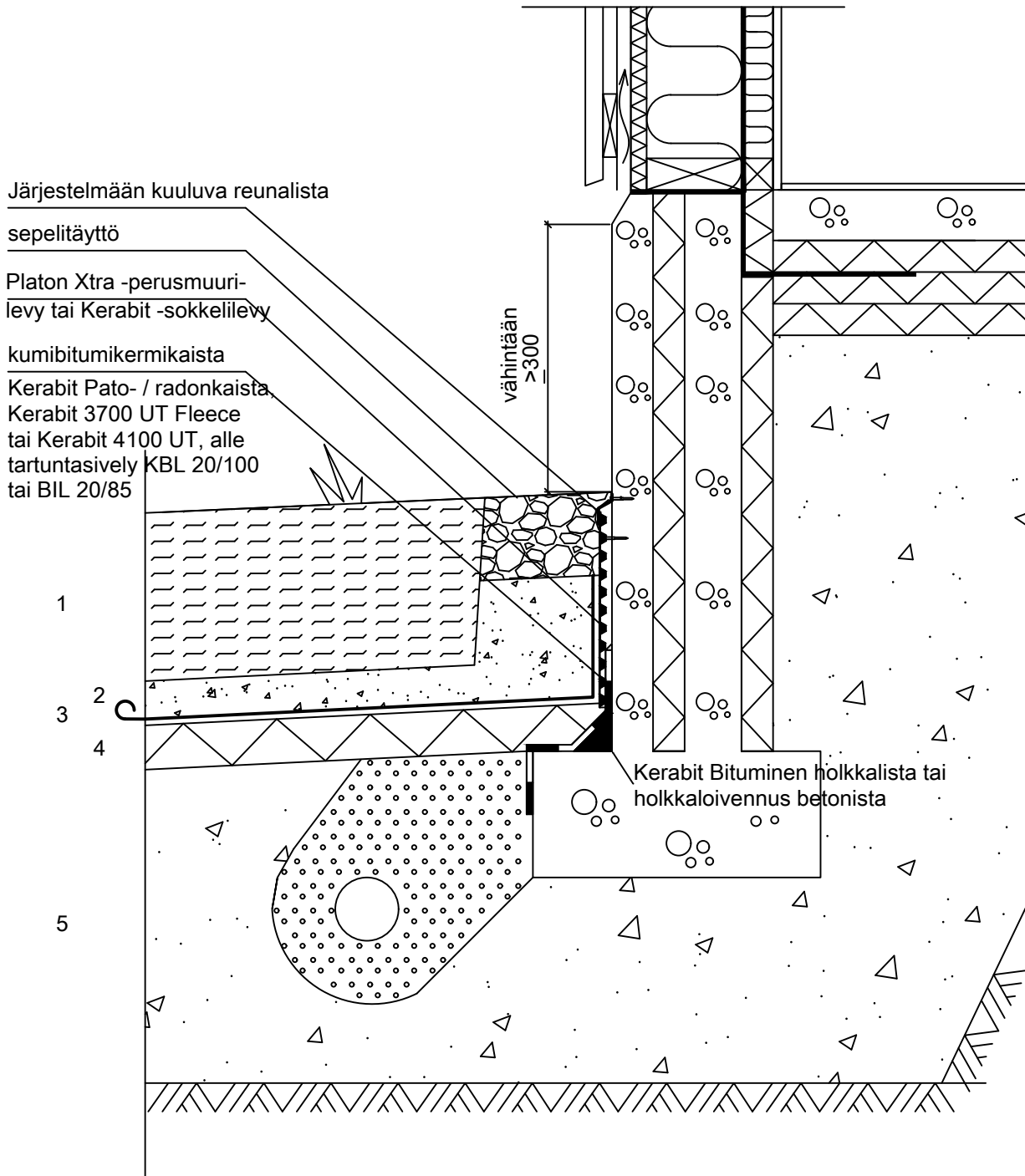


Suunnittelija	Sisältö Perusmuuriantura Kosteudeneristys perusmuurilevyllä		US100	
Rakennuskohde	Työnumero	Katteen paloluokka	Tekijä	Pvm
	Katon kaltevuus	Vedeneristysluokka	Muutos	Muutospvm

MK 1:10



7.9.2021 Nordic Waterproofing Oy

Piirros on ohjeellinen. Sen soveltuvuudesta rakennuskohteeseen vastaa suunnittelija.

 Kerabit®

Suunnittelija	Sisältö Perusmuuriantura Kosteudeneristys perusmuurilevyllä		US100	
Rakennuskohde	Työnumero	Katteen paloluokka	Tekijä	Pvm
	Katon kaltevuus	Vedeneristysluokka	Muutos	Muutospvm

Rakenne ylhäältä alaspäin:

1. Istutusmaa
2. Mursketäyttö
3. Sealeco Elastoseal H EPDM -kalvo sade- ja sulamisvesien poisjohtamiseksi rakennuksen vierustalta
4. Routaeristys rakennesuunnitelman mukaan
5. Perustusten vierustäyttö ja kapillaarisen kosteuden nousun katkaisukerros rakennesuunnitelman mukaan

Työohje (työskentely vaatii voimassa olevan Katto- ja vedeneristysalan tultyökortin sekä tultyöluvan) :

- Anturan ja perusmuurin liittymään tehdään bitumiliuossively Kerabit KBL 20/100 tai Kerabit BIL 20/85.
- Kerabit Bituminen holkkalista hitsataan paikoilleen, jollei etukäteen ole toteutettu holkkaloivennusta betonista.
- Liuoksen kuivuttua noin vuorokauden ajan asennetaan kumibitumikermikaista Kerabit Pato-/radonkaista, Kerabit 3700 UT Fleece tai Kerabit 4100 UT (TL2, K-MS 170/4000)
- Kermit kiinnitetään kauttaaltaan hitsaten.
- Kermin yläreuna tiivistetään tarvittaessa kittaamalla esim. kumibitumikitillä.
- Kermit limitetään sivusaumoilta vähintään 100 mm.
- Perusmuurilevy, esim. Platon Xtra tai Kerabit -sokkelilevy, asennetaan tasaisesti perusmuuria vasten. Yläreunan tulee yltää 5cm maanpinnan alapuolelle. Kiinnikkeenä käytetään järjestelmään kuuluvia kiinnikkeitä asennusohjeen mukaisesti.
- Perusmuurilevyn yläreunaan asennetaan järjestelmään kuuluva reunalista, niin, että se jää hieman maanpinnan tason alapuolelle.
- Elastoseal H EPDM -kalvon saumat tiivistetään järjestelmään kuuluvalla butyyliiteipillä ja ylösnotto tiivistetään järjestelmään kuuluvalla butyyliitiivistysmassalla ja kiinnitetään mekaanisesti aluslevyllisillä kiinnikkeillä tai listalla.

Erikoismaininnat:

- Sokkelin lämpö- ja routaeristäminen mitoitetaan tapauskohtaisesti.
- Rakenne soveltuu olosuhteisiin, jossa
 - maaperän kuivumisominaisuudet ovat hyvät tai erinomaiset
 - rakennuksen ympäristö on kuivatettu tai salaojitettu tehokkaasti
 - maaperässä ei ole haitallisia kaasuja ja
 - maanpinnan kallistukset on tehty niin, että sade- ja sulamisvedet johdetaan pois rakennuksen vierestä

7.9.2021 Nordic Waterproofing Oy

Piirros on ohjeellinen. Sen soveltuvuudesta rakennuskohteeseen vastaa suunnittelija.



Suunnittelija	Sisältö Perusmuuriantura Kosteudeneristys perusmuurilevyllä		US100	
Rakennuskohde	Työnumero	Katteen paloluokka	Tekijä	Pvm
	Katon kaltevuus	Vedeneristysluokka	Muutos	Muutospvm

Eristyksen mitoitus				
Olosuhde	Vedenpainetta	Rakenneratkaisu	Materiaalit	Eristyksen suojaaminen välittömästi eristyksen jälkeen
Helpot pohjavesi- ja maaperäolosuhteet, kellarissa ei käyttötiloja	ei ole	Perusmuurin / sokkelin salaojituksesi perusmuurilevy	Sively Kerabit KBL 20/100 tai Kerabit BIL 20/85 + Platon Xtra -perusmuurilevy tai Kerabit-sokkelilevy, anturan ja sokkelin liitokseen Kerabit Pato- / radonkaista	Perusmuurilevy toimii rakenteen suojana, täytöt hoidettava asianmukaisesti
Vaativat pohjavesi- ja maaperäolosuhteet tai kellarissa on käyttötiloja	ei ole	Vedeneristys (jatkuva)	Sively Kerabit KBL 20/100 tai Kerabit BIL 20/85 + (kuumabitumisively tarvittaessa) + Bitumikermi Kerabit 3700 UT Fleece tai Kerabit 4100 UT	Lämmöneristys, mitoitus tapauskohtaisesti
	0...1 m	Vedenpaineen -eristys	Sively Kerabit KBL 20/100 tai Kerabit BIL 20/85 + (kuumabitumisively tarvittaessa) + 2 x Bitumikermi Kerabit 3700 UT Fleece tai Kerabit 4100 UT	Tehtävä, suunniteltava tapauskohtaisesti
	1...5 m	Vedenpaineen -eristys	Sively Kerabit KBL 20/100 tai Kerabit BIL 20/85 + (kuumabitumisively tarvittaessa) + 3 x Bitumikermi Kerabit 3700 UT Fleece tai Kerabit 4100 UT	Tehtävä, suunniteltava tapauskohtaisesti
	5...10 m	Vedenpaineen -eristys	Sively Kerabit KBL 20/100 tai Kerabit BIL 20/85 + (kuumabitumisively tarvittaessa) + 4 x Bitumikermi Kerabit 3700 UT Fleece tai Kerabit 4100 UT	Tehtävä, suunniteltava tapauskohtaisesti

7.9.2021 Nordic Waterproofing Oy

Piirros on ohjeellinen. Sen soveltuvuudesta rakennuskohteeseen vastaa suunnittelija.

