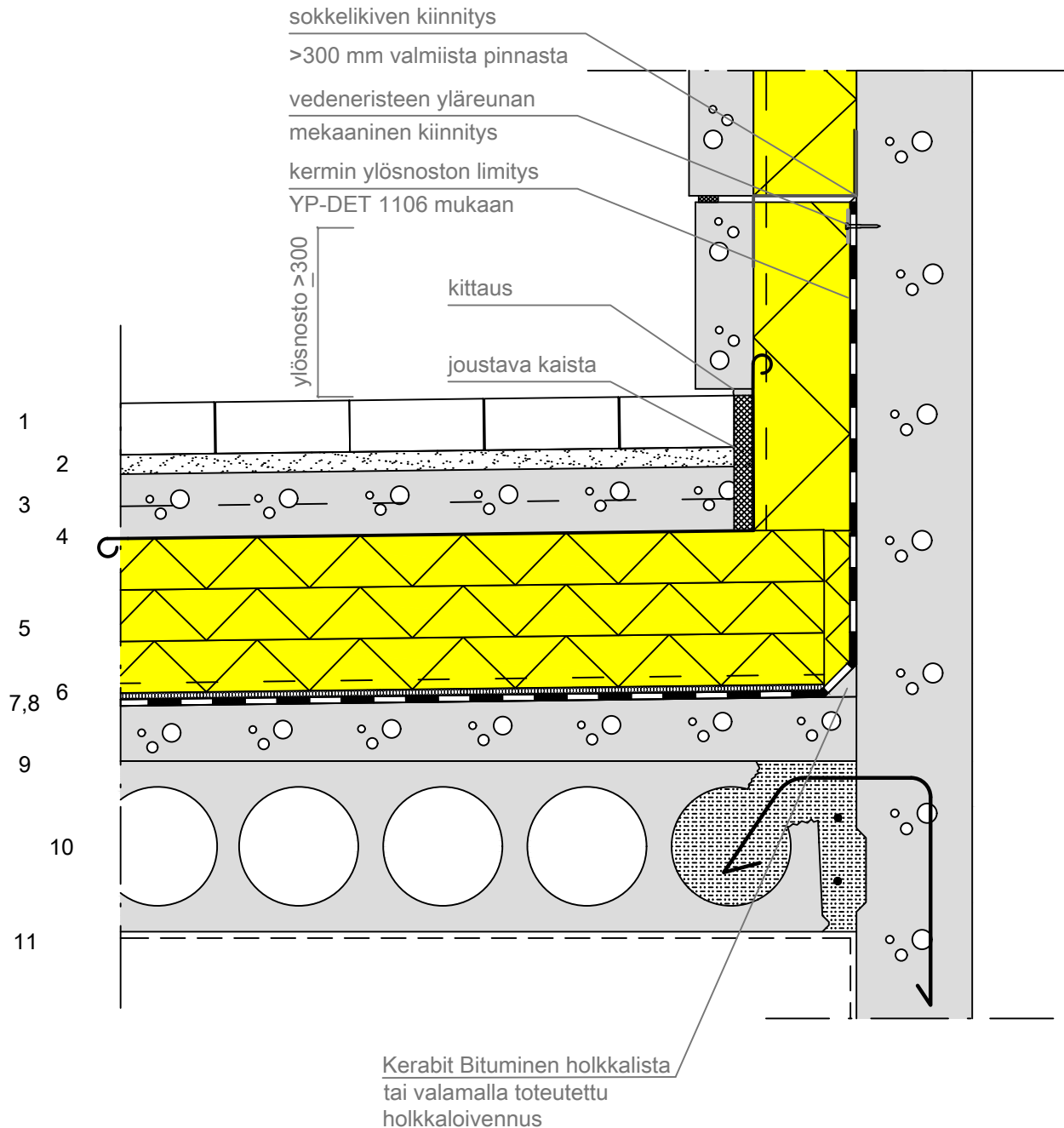


Suunnittelija	Sisältö Pihakannet ja terassit Käännetty rakenne Liittyminen seinäpinnalle		YP-DET1101	
Rakennuskohde	Työnumero	Katteen paloluokka B _{ROOF} (t2)	Tekijä	Pvm
	Katon kaltevuus ≥1:80	Vedeneristysluokka VE80 R	Muutos	Muutospvm

MK 1:10



16.3.2022 Nordic Waterproofing Oy

Piirros on ohjeellinen. Sen soveltuvuudesta rakennuskohteeseen vastaa suunnittelija.

 Kerabit®

Suunnittelija	Sisältö Pihakannet ja terassit Käännetty rakenne Liittyminen seinäpinnalle		YP-DET1101	
Rakennuskohde	Työnumero	Katteen paloluokka B _{ROOF} (t2)	Tekijä	Pvm
	Katon kaltevuus ≥1:80	Vedeneristysluokka VE80 R	Muutos	Muutospvm

Rakenne ylhäältä alaspäin:

1. Pihakivet erillisen suunnitelman mukaan, paksuus 60-80 mm
2. Asennushiekka, raekoko 0..8 mm. Kerroksen suositeltu paksuus 50 mm, vähintään 30 mm
3. Teräsbetonilaatta rakennesuunnitelman mukaan
4. Suodatinkangas, esim. käyttöluokka KL 2 tai N2, limitys ≥200 mm
5. Lämmöneriste, suulakepuristettu solupolystyreeni (XPS) rakennesuunnitelman mukaan
6. Salaojamatto rakennesuunnitelman mukaan, esim. Kerabit QDrain
7. Vedeneriste, luokka VE 80R kumibitumikermit esim. 3 x Kerabit 4100 UT / 4000 Base (TL 2, K-MS 170/4000)
tai 1 x Kerabit 3000 U (TL 2, K-MS 170/3000) + 2 x Kerabit 4100 UT / 4000 Base (TL 2, K-MS 170/4000)
8. Kumibitumiliuosvively Kerabit KBL 20/100
9. Kallistusbetoni; pinta Toimivat katot -julkaisun vaatimusten mukaan, kaltevuus min. 1:80
10. Kantava rakenne rakennesuunnitelman mukaan

Työohje:

- Veden poistumisreitit eri rakennekerroksista suunnitellaan käyttäen esim. vaakasalaojitusta. Veden juoksuttamista liikuntasauvojen yli on vältettävä.
- Rakenteen suunnittelussa huomioidaan kaukaloperiaate ja sen toteutuminen.
- Liikuntasauvan sisältävät holkat edellyttävät erityistä tarkkuutta suunnittelussa ja mahdollisesti erillisiä liikuntasaumatuotteita.
- Kermit kiinnitetään kauttaaltaan hitsaten.
- Kermit limitetään sivusaumoilta vähintään 100 mm ja päätysaumoilta 150 mm siten, että päällekkäisten kerrosten kermit ovat samansuuntaiset eivätkä saumat ole päällekkäin.
- Ylösnostoissa 90°:n kulmat pyöristetään betonialustalla holkkavalulla tai Kerabit Bitumisella holkkalustalla.
- Vedeneristyksen ylösnostot tehdään erillisillä nostopaloilla.
- Kermin yläreuna kiinnitetään mekaanisesti aluslevyllisin kiinnikkein K100-200, esim. lyöntiniitillä.
- Vedeneristeen yläreuna tiivistetään tarvittaessa nestemäisellä vedeneristeellä esim. Triflex.
- Istutusalueilla (ei erillistä istutusallasta) kasvien juurien tunkeutuminen vedeneristeen läpi estetään sopivalla eristyskermillä esim. Kerabit Juurisuojakermi.
- Pintarakenteen liitos seinään tehdään niin, että rakenteiden välissä käytetään joustavaa kaistaa, joka mahdollistaa pintarakenteiden liikkeitä aiheuttamatta rasituksia seinärakenteeseen tai vedeneristykseen.

Asennuksessa ja suunnitelmissa tulee noudattaa Kattoliiton Toimivat Katot -kirjan ohjeita. Työskentely vaatii voimassa olevan määräysten mukaisen tulityökortin ja tulityöluvan.