

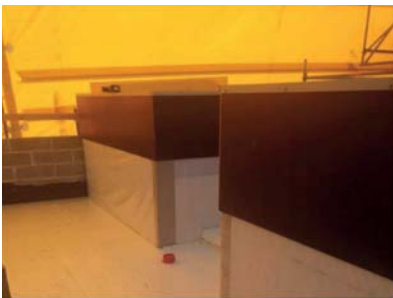
RipRap- tarkastusluukku



RipRap-tarkastusluukku

RipRap-tarkastusluukku, joka koostuu kahdesta pääosasta, kannesta ja kannen alla olevasta rakenteesta, luo edellytykset tarkastaa suojatusti ja vaivattomasti ilmastointiputkien ja muiden läpivientien kunnan aina niin haluttaessa.

Luukkurakenne luo siistin työympäristön suojaamalla erityisesti lämpöeristeenä käytettävältä papyrusoralta ja helpottaa siten toistuvien tai ajoittaisten tarkastuksen edellyttämiä toimenpiteitä.



RipRap-tarkastusluukulla on monia etuja. Luukkurakenne on tehty siististä materiaalista, peltivillaelementistä, jolloin sen sisäpuolinen seinä on täysin valmis eikä sitä tarvitse erikseen käsitellä esimerkiksi maalaamalla. Suurin etu on kuitenkin siinä, että RipRap-tarkastusluukku on valmiiksi rakennettu ja voidaan nostaa suoraan asennuskohteeseen.

Tarkastusluukun valmistumista jouduttaa sekin, että haluttaessa voimme valmistaa tarkastusluukun tehtaallamme tilaajan antamien mittojen mukaan, toimittaa sitten rakennuskohteeseen ja tarvittaessa hoitaa vielä asennuskin. Emme ole millään tavoin sidottu mihinkään ennalta määrättyihin mittastandardeihin, jolloin ainoastaan tilaajan toiveet ovat määräävässä asemassa. Sama toimintaperiaate ja toimitustavat koskevat myös iv-piippujen ja -kuilujen runkojen valmistamista ja asentamista. Kaikki kolme pitkälle kehitettyä kattotyön rakenneratkaisua jouduttavat tavattomasti yksittäisen rakennuskohteen toteutusta, ja säästöjä syntyy.

RipRap-tarkastusluukku on kokonaisuudessaan helppo ja nopea asentaa sekä käyttäjälleen työskentely-ystävällinen ratkaisu ajoittaista tai säännöllistä tarkastusta vaativiin kohteisiin. Tarkastusluukkuratkaisumme soveltuu yhtä lailla niin tasakattorakenteisiin kuin harjakattoihin.

RipRap-tuotevalikoimaan kuuluvat tarkastusluukun lisäksi RipRap-räystäselementit, -turvakaiteet sekä läpivientikaulus.

Kerabit

Julkisivut

julkisivut@kerabit.fi
kerabit.fi/julkisivut