

Kerabit Sokkelilevy (Sockelskiva)

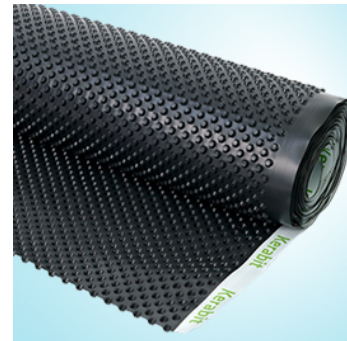
Päivitetty 11.3.2024 Tulostettu 27.7.2024

Kerabit Sockelskiva är en svart, strukturerad skiva av HD-polyeten som används som fuktspärr i husgrunden.

Sockelskivorna och kantlisterna ska täckas så snart som möjligt efter monteringen så att de inte skadas under byggtiden.

Tillbehör till Kerabit Sokkelilevy:

- Kerabit Kantlist
- Kerabit Spikplugg för lättklinkerblock
- Kerabit Fäste eller Baros Spikplugg för betong



Teknisk information

Tillverkare / Uppdragsgivare	Kerabit Oy, fabriken i Lojo
Ursprungsland	Tyskland från våren 2024, Italien från våren 2022, Ryssland fram till februari 2022
Märkning om överensstämmelse med kraven	CE
Vattentätning	Klass W1
Tillverkningsmaterial	HDPE, återvunnen
Konstruktionens höjd	8 mm
Tryckhållfasthet	200 kPa
Nominell vikt	380 g/m ²
Rullstorlek	1 x 20 m eller 2 x 20 m
Draghållfasthet	>328N/50 mm i längdriktningen, >288N/50 mm i tvärriktningen
Färger	svart
Förpackningar / pall	24 rl (1 x 20 m) eller 12 rl (2 x 20 m)
Vikt / förpackning	ca. 7,6 kg (1 x 20 m) eller ca. 15,2 kg (2 x 20 m)
Vikt / pall	188 kg

Ytterligare information

Brottöjning		>34,2 % i längdriktningen/>29,6 % i tvärriktningen
Rulldiameter		30 cm

Kerabit

Montering

Innan Kerabit Sockelskiva monteras ska man fästa Kerabit Fuktspärr-/Radonremsa i anslutningen mellan sockel och sula. Kerabit Sockelskivorna monteras med den knotttiga ytan mot sockeln, fästs på överkanten och avslutas med kantlist.

Kerabit Sockelskivorna ska täckas försiktigt så fort som möjligt efter monteringen så att de inte skadas under byggtiden.

Lagring

Rullarna ska lagras stående och skyddade mot direkt solljus i en temperatur under +45 °C.

Minneslista

- Kerabit Kantlist för förslutning av luftspalt
- Baros Spikplugg 3x60 mm för lättklinkerblock
- Kerabit Fäste 6x40mm för betongunderlag eller Baros Spikplugg 5x45 mm för betong
- Kerabit BIL 20/85-lösning för förbehandling
- Kerabit Fuktspärr-/Radonremsa eller Kerabit Självhäftande Membran i anslutningen mellan sockel och sula