

Kerabit Sokkelilevy

Päivitetty 6.3.2026 Tulostettu 23.4.2026

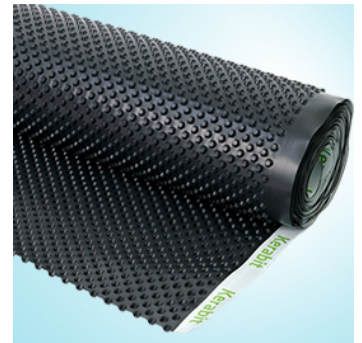
Kerabit Sokkelilevy on musta, HD-polyetyleenistä valmistettu nystyröity levy, jota käytetään perustusten kosteudeneristeenä.

Sokkelilevyt ja reunalistat on peitettävä mahdollisimman pian asentamisen jälkeen, etteivät ne vaurioidu rakentamisen aikana.

Kerabit Sokkelilevyn tarvikkeet:

- Kerabit Reunalista
- Kerabit Tulppanaula 3,2x60 mm kevytsoraharkoille
- Kerabit Tulppanaula betonille

Tuotteen Kerabit Sokkelilevy tiedot on vakuutettu Pohjoismaiselle ympäristömerkinnälle uudisrakennusten kriteeriversioiden 3 ja 4 mukaisesti. Tuote ei ole Joutsenmerkitty. Autamme mielellämme soveltuvien tuotteiden löytämisessä tapauskohtaisesti.



Tekniset tiedot

Valmistaja / Valmistuttaja	Kerabit Oy, Lohjan tehdas
Alkuperämaa	Saksa kevät 2024 alkaen, Italia kevät 2022 alkaen, Venäjä helmikuu 2022 saakka
Vaatimustenmukaisuusmerkintä	CE
Vesitiiveys	luokka W1
Valmistusmateriaali	HDPE, kierrätetty
Rakennekorkeus	8 mm (+/- 10 %)
Puristuslujuus	200 kPa
Nimellispaino	380 g/m ²
Rullakoko	1 x 20 m ja 2 x 20 m
Vetolujuus	>328 N/50 mm pituussuuntaan, >288 N/50 mm poikittaissuuntaan
Värit	musta
Pakkauksia / lava	24 rll (1 x 20 m) tai 12 rll (2 x 20 m)
Paino / pakkaus	n. 7,6 kg (1 x 20 m) tai n. 15,2 kg (2 x 20 m)
Paino / lava	188 kg

Kerabit

Lisätiedot

Venymä		>34,2 % pituussuuntaan / >29,6 % poikittaissuuntaan
Rullan halkaisija		30 cm

Asennus

Ennen Kerabit Sokkelilevyn asennusta tulee kiinnittää Kerabit Pato-/radonkaista sokkelin ja anturan yhtymäkohtaan. Kerabit Sokkelilevyt asennetaan nystyrät sokkelia vasten, kiinnitetään yläreunastaan ja viimeistellään reunalistalla. Katso erillinen Kerabit ja Baros Sokkelilevyjen asennusohje.

Kerabit Sokkelilevyt tulee peittää varovaisuutta noudattaen ja mahdollisimman nopeasti asennuksen jälkeen, etteivät ne vaurioidu rakentamisen aikana.

Varastointi

Rullat tulee varastoida pystyasennossa ja suojattuna suoralta auringonvalolta alle +45 °C lämpötilassa.

Muistilista

- Kerabit Reunalista ilmapalstan sulkemiseen
- Kerabit Tulppanaula kevytsoraharkoille
- Baros Tulppanaula 5x45 mm betonialustaan
- Kerabit BIL 20/85 Bitumiliuos pohjustukseen
- Kerabit Pato/Radonkaista tai Kerabit Itseliimautuva bitumikermi sokkelin ja anturan ylimenokohtaan