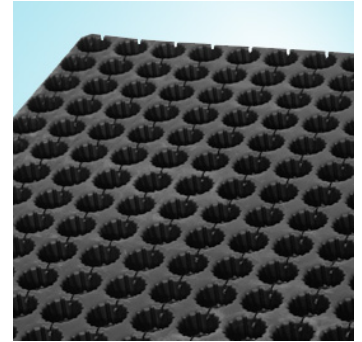


Kerabit GreenDrain 25

Päivitetty 15.6.2026 Tulostettu 23.6.2026

Kerabit GreenDrain 25-levyt on tarkoitettu loivien, **kaltevuudeltaan 1:10 ja loivempien**, viherkattojen salaojituskerrokseksi. Levyt varastoivat kasteluun tarvittavaa vettä kuppikennostoonsa. Levyjen alle muodostuu laaja salaojittava ilmapalsta, jota pitkin ylimääräiset vesimassat poistuvat vaikeuksitta. Kerabit GreenDrain 25-levyt luovuttavat varastoimansa veden kasvillisuuskerrokselle pitkän ajan kuluessa ja varmistavat kasvien juurille sopivan määrän vettä. Kerabit GreenDrain 25-levyssä on suuri jopa 11 l/m² vedenvarastointikapasiteetti, joka mahdollistaa, että viherkatto saa vettä pitkinäkin kuivina jaksoina.

- Varastoi ja salaojittaa vettä
- Vähentää kastelutarvetta kuivina aikoina
- Poistaa ylimääräisen veden tehokkaasti
- Kevyt, matala rakenne
- Suojaa tehokkaasti vedeneristystä



Tekniset tiedot

Valmistaja / Valmistuttaja	Kerabit Oy, Lohjan tehdas
Alkuperämaa	Saksa
Vaatimustenmukaisuusmerkintä	CE
Valmistusmateriaali	HDPE kierrätetty
Rakennekorkeus	25 mm
Nimellispaksuus	1 mm
Mitat	1,2 x 2 m
Nimellispaino	1100 g/m ²
Värit	musta
Vedenvarastointikyky	11 l/m ²
Vedenvirtauskyky	9,8 l/ms (EN 12958)
Salaojituskyky	2 % kaltevuudella, raoissa (läpäisevyys) 1,01 l/sm ²
Muuta huomioitavaa	1:10 ja loivemmille katoille

Lisätiedot

Levyt asennetaan 1 kuppirivi limittäen siten, että vedenpoistoaukot jäävät veden virtaussuuntaan (poikittain kallistussuuntaan nähden) ja kupprien pohjat alaspäin. Levyn päälle asennetaan erotus- ja suodatinkerrokseksi suodatinkangas, esim. N2/KL2. Tarvittaessa myös levyn alapuolelle asennetaan suodatinkangas suojaamaan vedeneristystä, käännettyissä rakenteissa lämmöneristettä.

Kerabit

Asennustyö tulee ajoittaa tyynelle säälle, jotta materiaalien nostot voidaan suorittaa turvallisesti eivätkä kevyet materiaalit leviä hallitsemattomasti tai lennä tuulenpuuskissa alas katolta. Levyt tulee peittää suodatinkankaalla ja kasvualustalla mahdollisimman pian. Käännytyissä rakenteissa levyt voidaan kiinnittää Kerabit GreenDrain kiinnikkeillä XPS-eristeen päälle.

Muistilista

Levyn alapuolella tulee aina olla vedeneristys ja juurisuojaus, esimerkiksi Kerabit-kumibitumikermeillä ja päällimmäisenä kerroksena Kerabit Juurisuojakermi. Käännytyissä rakenteissa Kerabit GreenDrain 25 asennetaan lämmöneristeen esim. XPS päälle.